

UNITÉ 116

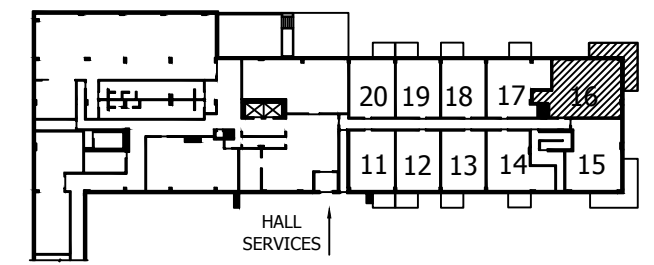
DIMENSIONS DES PIÈCES

| | | |
|---|----------------------|-----------------|
| 1 | CUISINE | 8'-0" X 10'-11" |
| 2 | SALON/SALLE À MANGER | 14'-0" X 15'-5" |
| 3 | CHAMBRE #1 | 15'-1" X 11'-0" |
| 4 | CHAMBRE #2 | 9'-6" X 11'-5" |
| 5 | S.D.B | 10'-8" X 5'-10" |

SUPERFICIE TOTALE: 1250 PI.CA.

LOGEMENT: 1014 PI.CA. TERRASSE: 236 PI.CA.

PLAN CLÉ RDC



TOUTES LES DIMENSIONS ET SURFACES TOTALES SONT APPROXIMATIVES ET SONT ASSUJETIES A DES CHANGEMENTS SANS PRÉAVIS. LA SUPERFICIE DES UNITÉS EST CALCULÉE À PARTIR DE LA FACE EXTERIEURE DES MURS EXTÉRIEURS ET AU CENTRE DES MURS MITOYENS ET/OU DES CORRIDORS. // ALL DIMENSIONS AND OVERALL AREA ARE APPROXIMATE ANS SUBJECT TO CHANGE. UNIT AREA ARE MEASURED FROM THE OUTSIDE FACE OF THE EXTERIOR WALL TO THE MIDDLE OF THE COMMON AND/OR THE CORRIDOR WALLS.

FÉVRIER 2015